

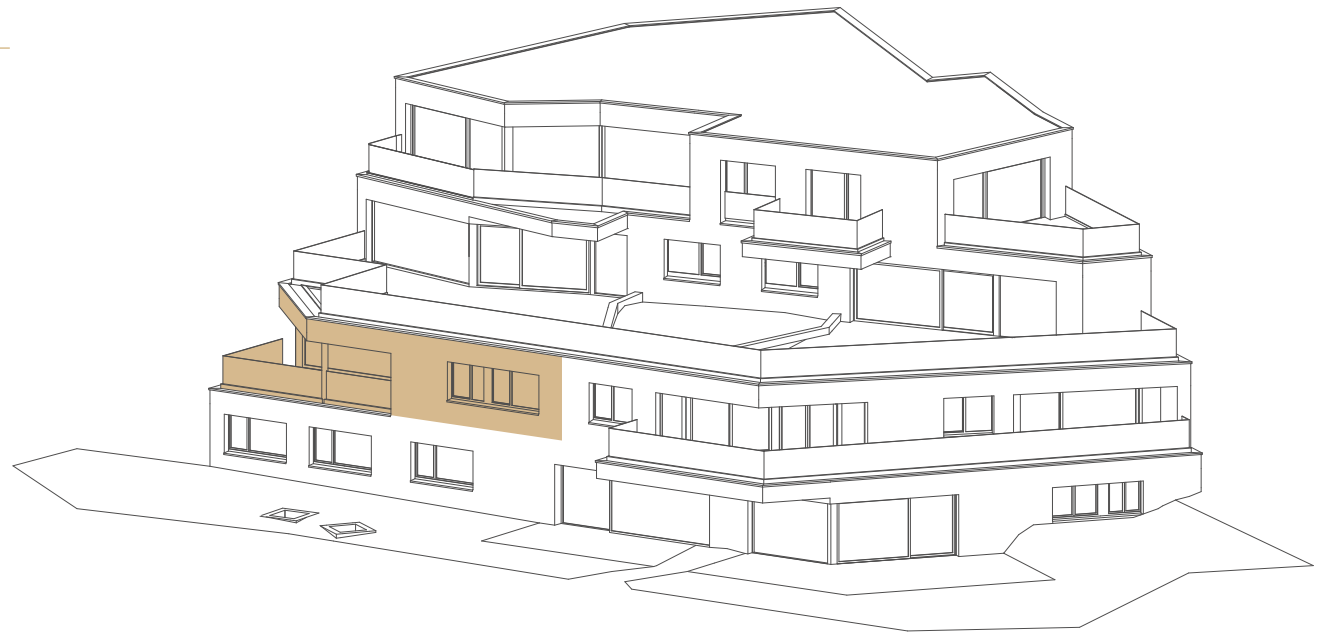


KOMOREBI



WOHNUNG 05

ETAGE	Erdgeschoss
ZIMMER	4.5
WOHNFLÄCHE (BWF*)	ca. 142 m ²
SITZPLATZ	ca. 26 m ²
TERRASSE	ca. 31 m ²
GARTENFLÄCHE	ca. 23 m ²
KELLER	ca. 15.5 m ²

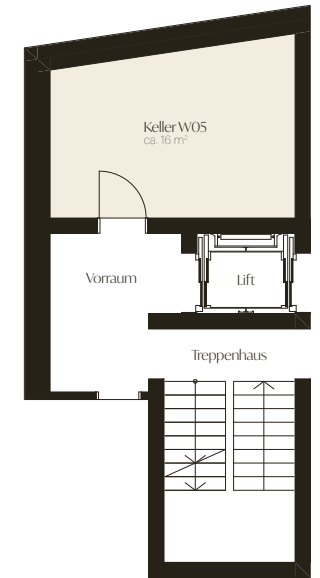


*inklusive Innenwände, ohne Installationsschächte und Aussenwände

WOHNUNG 05



ERDGESCHOSS

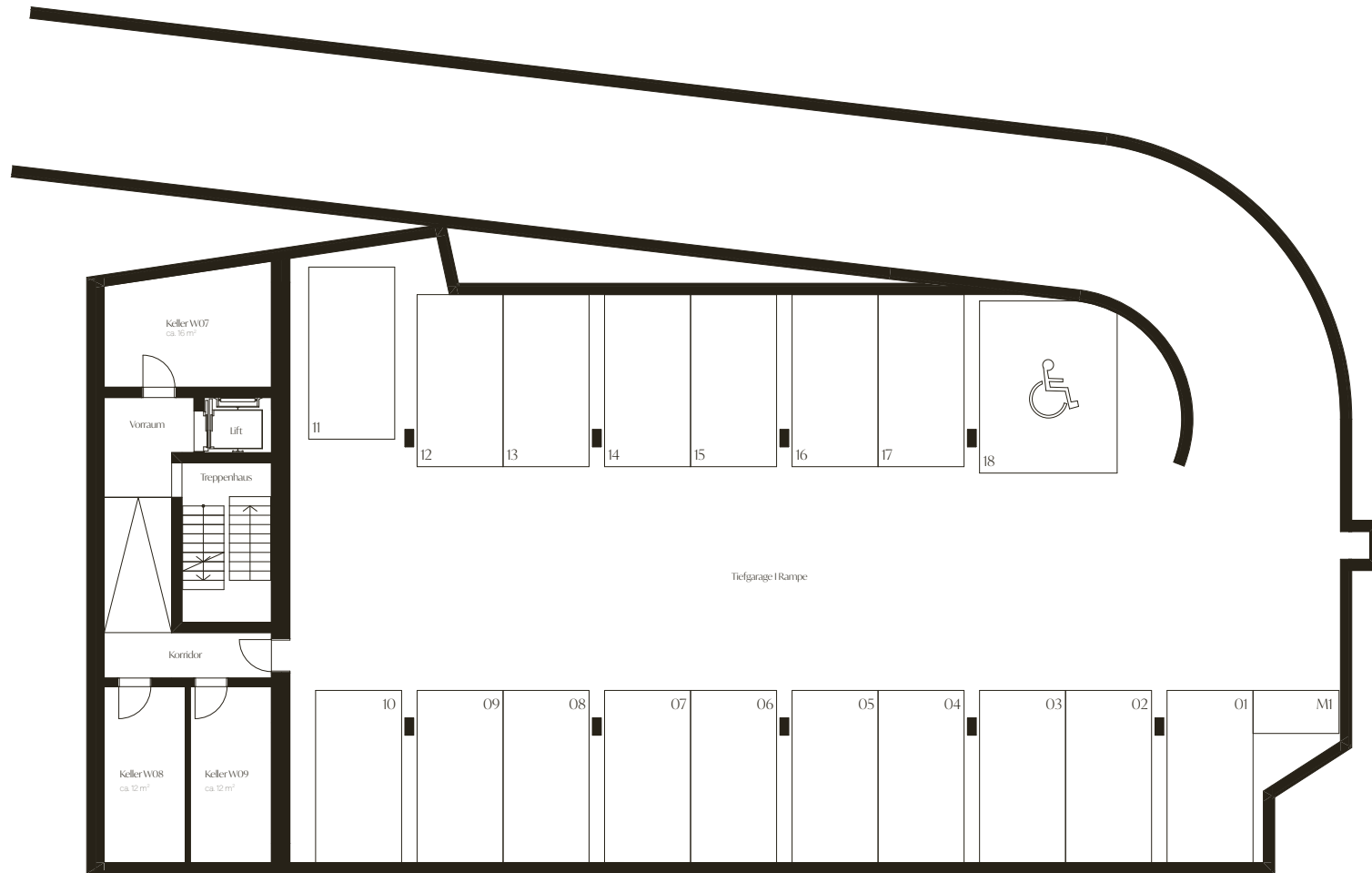


GARTENGESCHOSS



Alle Angaben, Pläne, Zeichnungen usw. sind unverbindlich. Änderungen bleiben vorbehalten.

Untergeschoss





SITUATIONSPLAN



Alle Angaben, Pläne, Zeichnungen usw. sind unverbindlich. Änderungen bleiben vorbehalten.



kamorebi-zumikon.ch



BERATUNG UND VERKAUF

WALDE

Walde Immobilien AG
Zollikerstrasse 65
8702 Zollikon

Tabea Bühler
tabea.buehler@walde.ch
044 396 60 59